

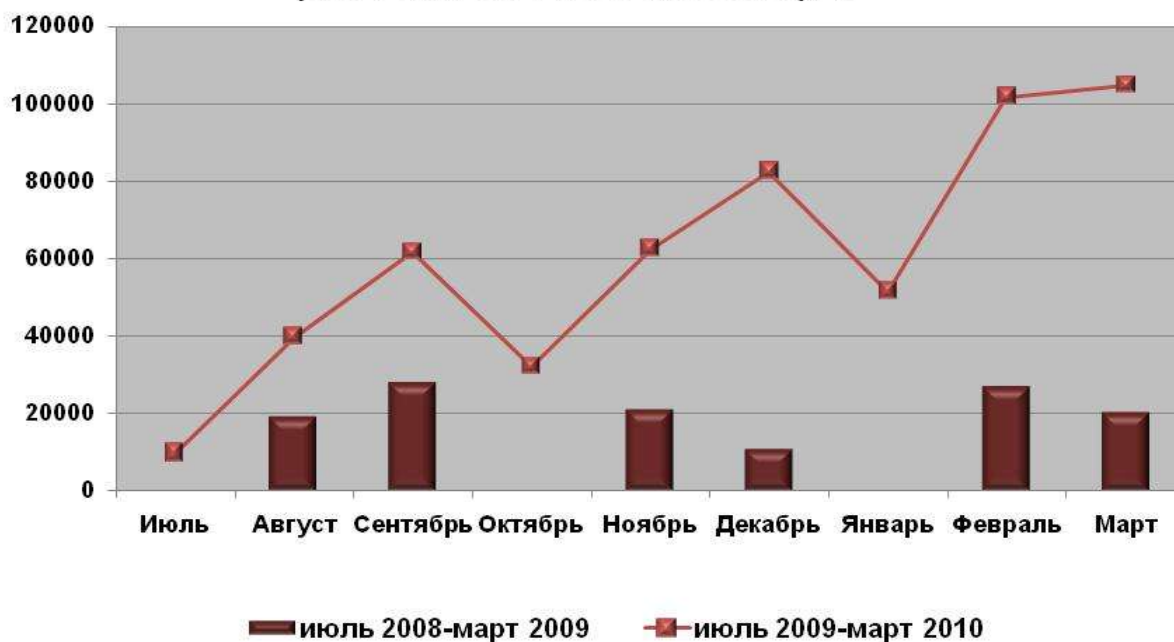
ОБ ОТДЕЛЬНЫХ РАСТУЩИХ РЫНКАХ СТЕКЛА И ИЗДЕЛИЙ ИЗ НЕГО

Продукция стекольной отрасли представляет собой широкий спектр товаров. И среди них, безусловно, есть те, которые пользуются наибольшим спросом. Анализ таможенной статистики, проведенный нашей компанией за период январь – март 2010 года, в очередной раз выявил растущие внешнеторговые рынки стекла и изделий из него.

Начнем с экспорта. И в первую очередь отметим здесь 2-х рекордсменов, рост которых продолжается уже более года: бесцветные бутылки номинальной емкостью от 0,15 до 0,33 л и бесцветные бутылки номинальной емкостью от 0,33 до 1 литра. Основным покупателем данной продукции является Казахстан, в который поступает более 70% всего экспорта. Одним из предприятий – лидеров, удачно наладивших продажу данных бутылок за рубеж, стало в марте ООО "ТК "СТЕКЛОТАРА" (Новосибирская область).

Еще одной интересной позицией является экспорт стекла в форме шаров. При пока небольших объемах (около 260 тыс. долларов в квартал) продажи этого товара демонстрирует рост на протяжении 9 месяцев подряд. Объемы за 1 квартал 2010 года превысили показатель 1 квартала 2009 года в 5,5 раз (!).

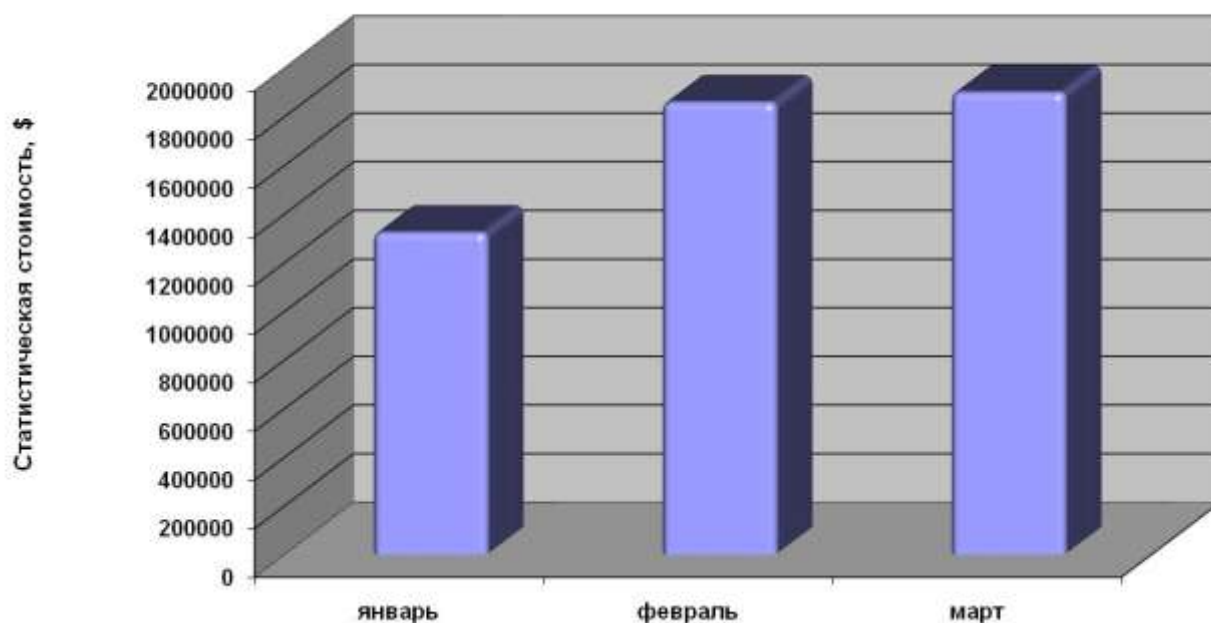
ЭКСПОРТ СТЕКЛА В ФОРМЕ ШАРОВ (код ТН ВЭД 7002100000), \$



Среди других стабильно растущих рынков также: неармированное стекло толщиной до 3 мм (код ТН ВЭД 7005292500) – объем экспорта за квартал более 1 млн. долларов (3-х кратное увеличение по отношению к январю-марту 2009 года); многослойное безопасное стекло для автотранспортных средств (код ТН ВЭД 7007212009) - 2,6 млн. долларов (+47%); тонкие ткани из стекловолокна шириной до 300 см (код ТН ВЭД 7019320009) – 1,4 млн. долларов (рост продаж в 3,3 раза).

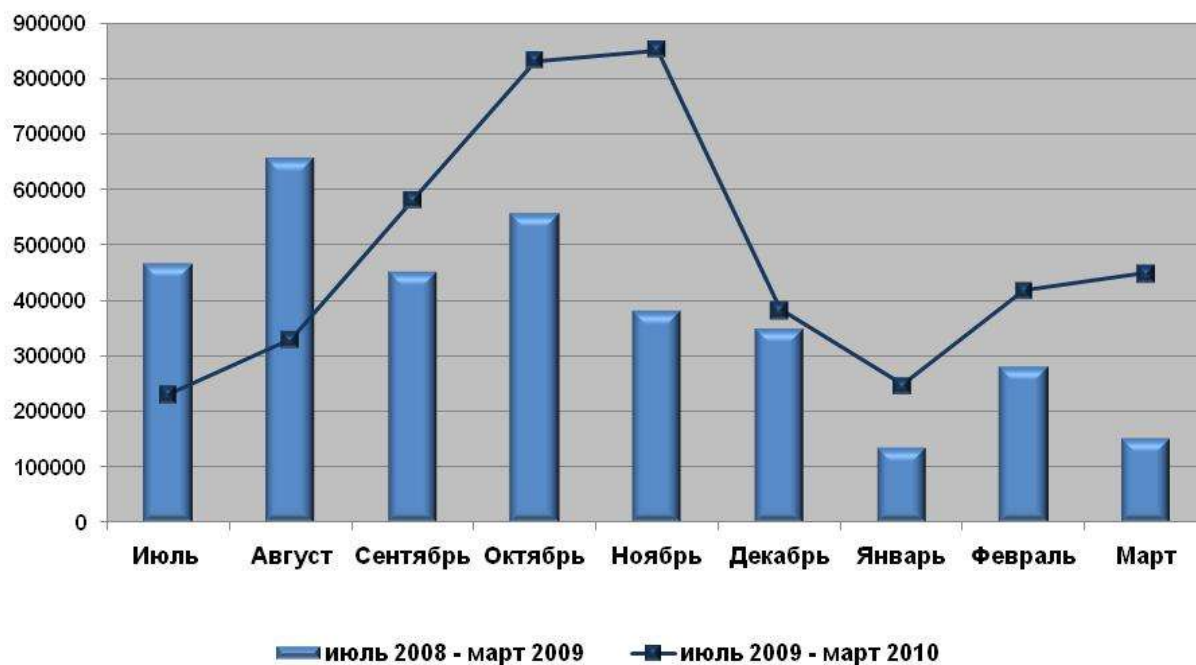
Перейдем к импорту. Отметим здесь импортные поступления сосудов для питья. Так, например, импорт сосудов на ножке, декларируемых по коду ТН ВЭД 7013289000, составил в 1 квартале 2010 года более 5 млн. долларов, превысив результат января-марта 2009 года в 3,3 раза (!).

ИМПОРТ СОСУДОВ ДЛЯ ПИТЬЯ НА НОЖКЕ (КРОМЕ ИЗГОТОВЛЕННЫХ ИЗ СТЕКЛОКЕРАМИКИ, КРОМЕ СВИНЦОВОГО ХРУСТАЛЯ) МЕХАНИЧЕСКОГО НАБОРА (код ТН ВЭД 7013289000)



А импорт сосудов для питья, ввозимых по коду ТН ВЭД 7013379100, показывает рост уже на протяжении 9 месяцев. За 1 квартал 2010 года объем импорта данного товара составил 1,1 млн. долл., превысив показатель аналогичного периода прошлого года на 85%. Основной страной – поставщиком этих сосудов в последние полгода стала Германия.

ИМПОРТ СОСУДОВ ДЛЯ ПИТЬЯ (КРОМЕ ИЗГОТОВЛЕННЫХ ИЗ СТЕКЛОКЕРАМИКИ) МЕХАНИЧЕСКОГО НАБОРА, РЕЗНЫХ И ДЕКОРИРОВАННЫХ ИНАЧЕ (код ТН ВЭД 7013379100), \$



Среди достаточно большого количества товарных рынков, импортные поступления по которым, не показав положительной динамики в течение 3-х последних месяцев, превысили объемы января - марта 2009 г.г. (более 30 позиций), отметим наиболее интересные. Так, например, импорт стеклянных ампул составил в исследуемый период почти 3,9 млн. долларов и превысил аналогичные показатели прошлого года на 76%. А импортные операции по закупке стеклянных изделий для сигнальных устройств и оптических элементов из стекла (код ТН ВЭД 7014000000) выросли в сравнении с 1 кварталом 2009 г.г. в 2 раза.

ВладВнешСервис - информационно-аналитическая компания, специализирующаяся на статистических отчётах и исследованиях, выявляющих рыночный спрос, имеет 12-летний опыт работы. Отчёты выполняются на основе анализа статистики федеральных ведомств, в том числе статистики экспорта и импорта, производства и сбыта, железнодорожных грузоперевозок. По итогам 2009 года входит в TOP-10 ведущих исследовательских компаний России и является официальным партнером подкомитета по маркетингу ТПП РФ. Компания обладает авторской методикой выявления растущих рынков экспорта и импорта. www.vvs-info.ru